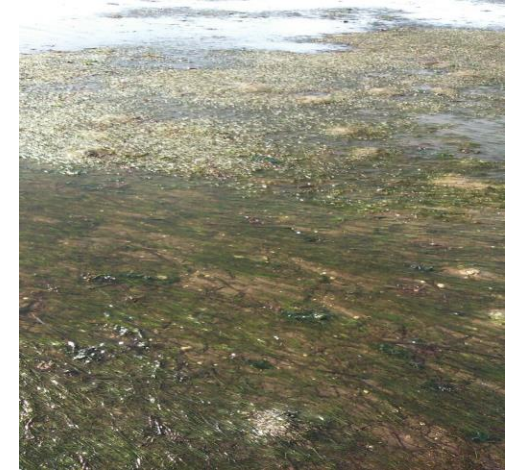
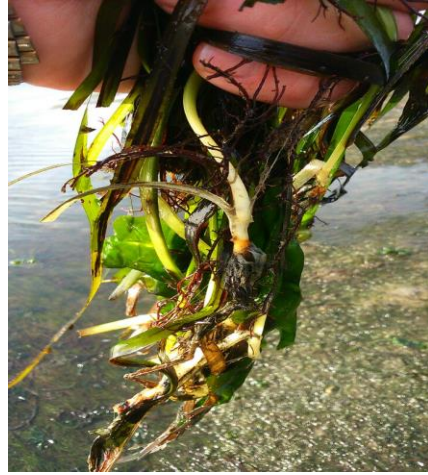


MARISCADORAS A PIE

Carril , Vilagarcia de Arousa



EN ESTA FOTO SE PUEDE VISUALIZAR LOS LOMBOS DEL ULLA TOTALMENTE CUBIERTOS DE LA ALGA INVASORA LLAMADA "SEBA" QUE PERJUDICA GRAVEMENTE LAS ZONAS ARENOSAS CONVIRTIENDOLAS EN FANGO DEJANDOLAS INACTIVAS PARA LA ACTIVIDAD DEL MARISQUEO A PIE.



Almeja Babosa ...

En esta foto se aprecia la mortandad de la almeja babosa, es necesario reducir su talla de 38 a 35 mm para no correr el riesgo inminente que vivimos cada invierno a causa de las lluvias y el embalse "Portemouros" que cuando ABREN sus compuertas causa un perjuicio económico a todos los sectores del marisqueo en carril.

Coeficiente Reductor y Enfermedades Profesionales



- La actividad de las mariscadoras a pie consiste en la extracción del
- marisco en la costa así como llevar a cabo las acciones complementarias
- para su obtención como son: la cría, el traslado de la semilla, la limpieza
- de los bancos marisqueros y llevar a cabo el cuidado, control,
- seguimiento, protección y vigilancia de las zonas en las que desarrollan
- su actividad, por lo que se puede considerar un cultivo.



- ASISTENCIA TÉCNICA Y VIGILANCIA
- Debido a las sanciones recibidas en la Cofradía De Pescadores no implicando perjudicialmente al sector de marisqueo a pie , pues la mala gestión influye en las subvenciones de vigilancia y asistencia técnica del colectivo de mariscadoras.
- Solicitamos que no influya las denegaciones de las ayudas en nuestro sector , que las subvenciones vengán nominativas a cada colectivo, solicitando dotar de entidad jurídica a las agrupaciones
- Subvenciones específicas de pesca artesanal , destinadas al sector de marisqueo a pie en exclusivo.
- Limpiezas de algasvigilancias ...





Carril, Paraíso de la Almeja.

Muchas Gracias